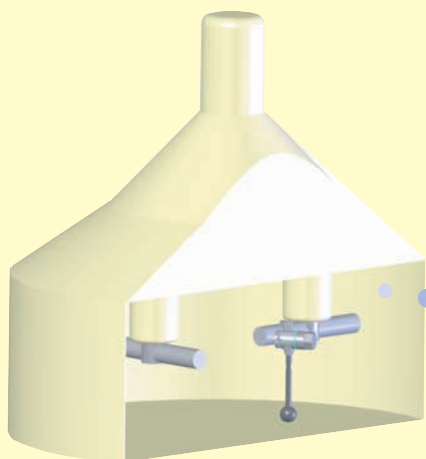


Visco Probe 1

Produktoversigt

Sonden monteret på blanderens rørværk måler og sender værdierne via radiosignal.



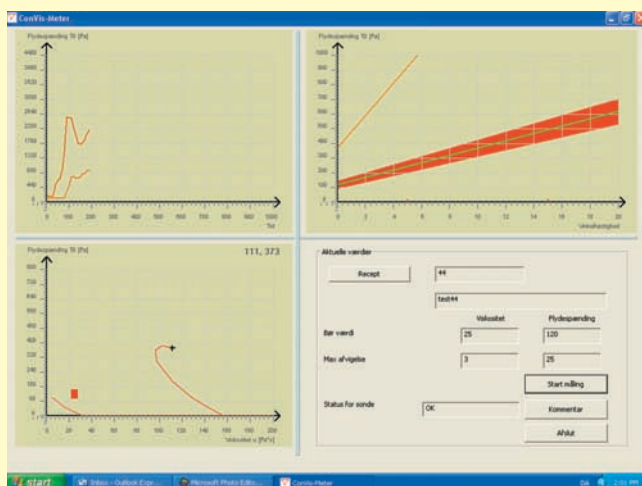
VP1S – Til modstrømsblandere.



VP1D – Til enkeltroterende blandere.



Basen monteret uden på blanderen modtager radiosignalerne fra sonden og videresender måleresultaterne via kabel til en pc.



Pc'en logger de målte værdier og præsenterer dem i en let forståelig, brugervenlig og overskuelig form.